

駒込

徒歩 5分

貸店舗 事務所仕様 居抜き物件 4.78坪

物件ID: 62676

物件概要

建物名/駒込千成オリエントコート
住所/東京都豊島区駒込 2-7-9
交通/JR山手線『駒込』駅 徒歩 5分
構造/鉄骨鉄筋コンクリート・鉄筋コンクリート造陸屋根8階建
賃貸部分/1階
賃貸面積/約15.80㎡ / 4.78坪

賃貸条件

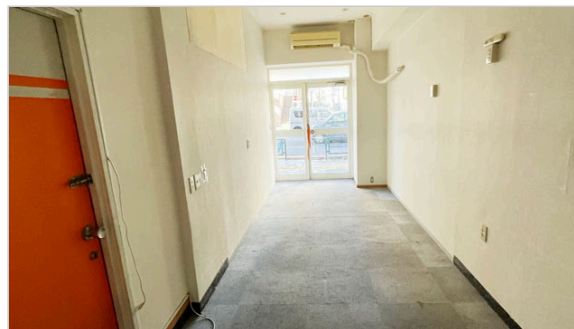
保証金/800,000円	契約期間/2年
償却/解約時、賃料の3ヶ月分	更新料/新賃料の1.5ヶ月分
礼金/賃料の1ヶ月分	店舗資産譲渡料/無償
賃料/126,369円(税込)	不動産手数料/賃料の1ヶ月分
管理費/16,950円(税抜)	

物件詳細

業態/事務所仕様 業種制限/無し

備考/時間制限: 深夜営業不可 (24時まで)

賃貸条件・不動産手数料等は別途消費税が発生致します/ご契約締結の際、電気、ガス、通信回線、ゴミ処理、火災・損害保険は指定業者とご契約をいただきます。



単身者からファミリー層まで人気の高い駒込エリア! 駅至近・大通り沿いで視認性良好な路面店舗

- ★ 駅導線上の大通り沿いで大学・高校など教育施設も多いエリア!
- ★ 近隣住民が行き交う活気ある「霜降銀座商店街」も至近の立地!
- ★ 物件取得総額150万円以下! 新規開業者様におすすめの小規模店舗!

情報公開日:
2024-01-31

株式会社 ABC 店舗 国土交通大臣 (1) 第10570号

〒141-0032 東京都品川区大崎1-11-1 ゲートシティ大崎ウエストタワー21階
営業時間:月~金曜日 10:00 ~ 17:00 / 定休日:土曜日、日曜日、祝日

TEL:03-5747-9090

FAX:03-3492-1911

<https://www.abc-tenpo.com/>

取引態様:
貸主

※地図で表示された所在地に誤差が出る場合があります
※本情報の無断転載は禁止しております
※記載条件は予告なく変更する場合があります
※本物件の内見は必ず当社にお問い合わせください